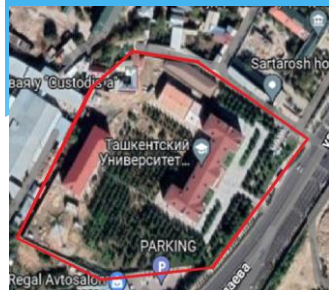
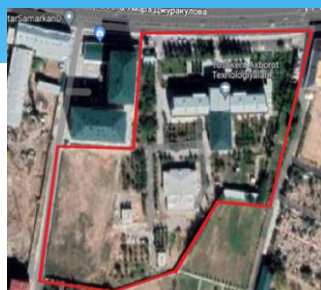


Муҳаммад ал-Хоразмий номидаги Тошкент ахборот технологиялари университети Самарқанд филиалининг ўқув ва талабалар турар жойи биноларига ўрнатилган қуёш панеллари тўғрисида МАЪЛУМОТ



* Ибн Сино кўчаси 2-уй манзилидаги ўқув биноси

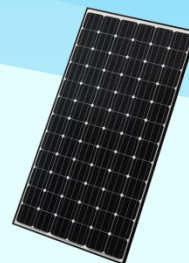


* Уста Умар Жўрақулов кўчаси 15-уй манзилидаги ўқув биноси



* Қозизода Румий кўчаси 12-уй манзилидаги ТТЖ биносига

Қуёш панелларининг турлари:



Монокристал қуёш панеллари

Монокристал қуёш панелларини ишлаб чиқаришда энг тоза кремнидан фойдаланилади. Кўринишида эса, барча ячейкалар бир тизимга уланган ҳолда бўлади. Монокристаллни тозалаб бўлгандан сўнг уни қотиши учун вақт талаб этилади. Қотиб бўлгандан сўнг эса ўта юққа пластиналарга ажратилади. Бунда пластиналар электроддан ясалган юққа сим билан бир-бирига боғланади. Аморфли панелларга нисбатан қимматроқ туради. Сабаби, бу панелларни ишлаб чиқариш жуда қийин. Аммо, бу турдаги панелларни танлаш ҳам яхши, сабаби бу панелларнинг фойдали иш коэффисиенти 20% атрофида бўлиб, қуёш панеллари учун жуда яхши кўрсаткич.

№	Бинолар номи, манзили	Ўрнатилган қуёш панеллари қуввати (кВт)	Шундан, талаб этиладиган майдон (м2)	Жами 2024 йилда иқтисод қилинган электр энергияси (кВт)
1	"А" ўқув биноси, Ибн Сино кўчаси 2-уй	126	912	58426
2	"Б" ўқув биноси, Уста Умар Жўрақулов кўчаси 15-уй	71	566	43176
3	ТТЖ биноси, Қозизода Румий кўчаси 12-уй	72	568	35901
Жами		269	2046	137503